

- **Vorstellung tip innovation**
- **Wettbewerb zwingt zum Verbund?**
- **Netzwerkmanagement – Aufgaben und Organisation**
- **Netzwerkmanagement – am Beispiel**
- **Worauf kommt es an?**



Unternehmen

Die tip innovation ist ein auf Innovation, Technologie und Netzwerke spezialisiertes Beratungsunternehmen.

Wir sind Ihr Partner bei Produkt- und Verfahrensinnovationen.

Leistungen

- Technologietransfer
- Innovationsberatung
- Patentverwertung
- Produktsuche
- FuE- und Unternehmenskonzepte
- Kooperations- und Projektmanagement
- Finanzierung, Förderung, Beteiligung

Ja!

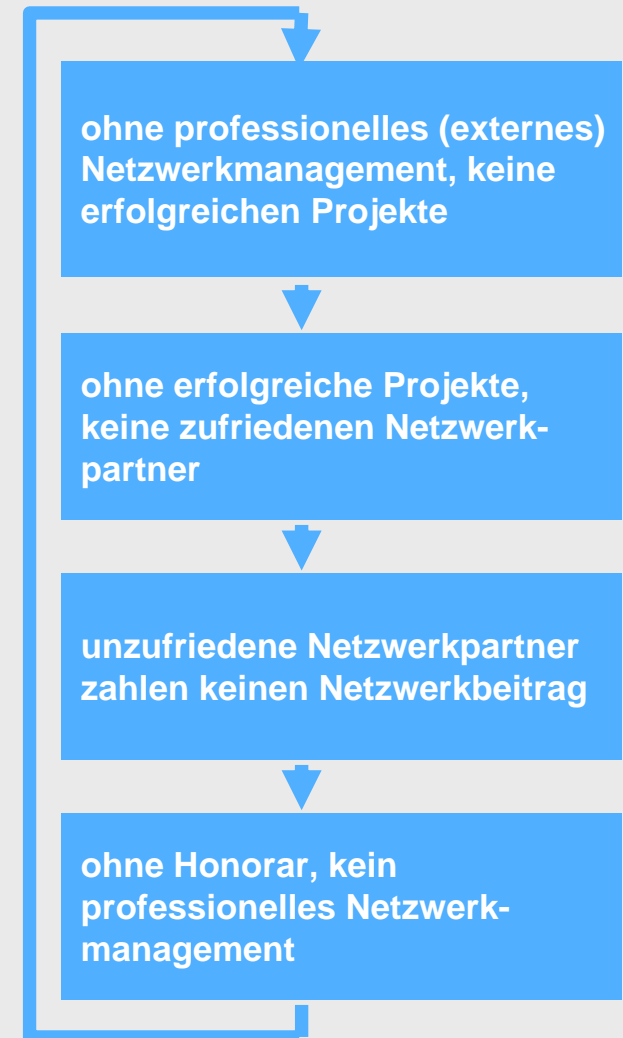


weil Wettbewerbsvorsprung charakterisiert ist durch:

- Interdisziplinäres Wissen
- Enge Kooperation an den Schnittstellen der Wertschöpfungsstufen
- Praktizierte Zusammenarbeit Wirtschaft / Wissenschaft
- Kooperative Bearbeitung von FuE-Projekten
- Gemeinsame Nutzung, z. B. von Technik, Personal etc.
- Systemlösungskompetenz

Aufgaben

- **Organisation, Moderation und Auswertung von NW-Treffen**
- **Eruieren erfolgversprechender FuE-Themenkomplexe**
- **Koordinierung von FuE-Kooperationen im Netzwerk und Information über FuE-Förderprogramme**
- **Projektmanagement / Projektcontrolling**
- **Ermittlung, Analyse und Bewertung von potentiellen Anwendern und Wettbewerbern**
- **Vorbereitung, Organisation und Unterstützung von Workshops und Präsentationsveranstaltungen**
- **Aktualisierung und Pflege der Internet-Präsenz**
- **Öffentlichkeitsarbeit incl. Messeaktivitäten, Zusammenarbeit mit regionalen/überregionalen Partnern**
- **Akquise und vertragliche Einbindung neuer NWPartner; Stärke-Schwächen-Profile; Fortschreibung NW-Konzept**



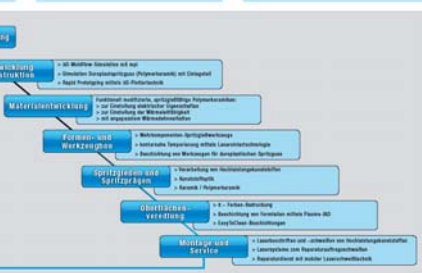
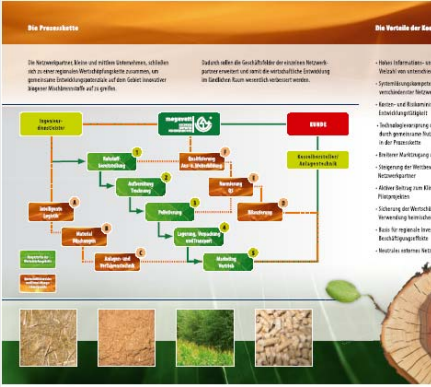
- **Keine eigenständige Rechtsform; loser Interessensverbund**
 - **Kooperationsvereinbarungen werden zwischen dem Netzwerkmanager und jedem einzelnen Netzwerkpartner geschlossen**
 - **Ein bis zwei Netzwerktagungen pro Jahr**
 - **Organisation der Zusammenarbeit über thematische Projektgruppen (laufend)**
 - **Fachliche Vertretung durch Netzwerksprecher**
- **Technologievorsprung der Netzwerkpartner durch Informationsaustausch und Austausch von FuE- Ergebnissen**
 - **Kostenvorteile aufgrund gemeinsamer Entwicklungstätigkeit**
 - **Hohes Informations- und Wissensniveau durch Vielzahl der Netzwerkpartner**
 - **Systemlösungskompetenz durch die Zusammenarbeit verschiedenster Netzwerkpartner entlang der Prozeßkette**
 - **Akquise größerer Aufträge am Markt**
 - **Breiterer Marktzugang über die verschiedenen Kundenbedürfnisse und Teilmärkte der einzelnen Netzwerkpartner**

Netzwerkmanagement am Beispiel

megavatt
NETZWERK
INNOVATIVE
MISCHBRENNSTOFFE

Innovative,
ökologische
und regionale
Engiegewinnung

Das Netzwerk für
Hochpräzision
in Formenbau und
Spritzgießtechnik



megavatt - Prozesskette

Entwicklung, Fertigung und Vertrieb innovativer Energiepellets aus regionalen Biomassen, wie z. B. Waldresthölzer, Kurzumtriebsgehölze und Großgräser, Stroh sowie andere Reststoffe der landwirtschaftlichen Produktion.



megavatt – Netzwerkpartner

Logo List:

- AEP Energie Consult (Yellow smiley)
- J. Chemnitz PAUSA (Yellow smiley)
- VELARO (Yellow smiley)
- INE e.V. (Green smiley)
- Allianz (Green smiley)
- ADM (Yellow smiley)
- Handtechnik Handels GmbH (Yellow smiley)
- OecoPac GRUNERT VERPACKUNGEN GmbH (Red smiley)
- BIOBETH (Green smiley)
- SDI (Yellow smiley)
- Agro-Forst-Technik & Landschaftsbau GmbH (Red smiley)
- Handtechnik Handels GmbH (Red smiley)
- OecoPac GRUNERT VERPACKUNGEN GmbH (Red smiley)
- TIU (Yellow smiley)
- THÜRINGEN innovativ (Red smiley)
- Energiewald (Yellow smiley)
- PAFAHG Mischfutter GmbH (Red smiley)
- Trendsetter (Yellow smiley)
- HOCHSCHULE MERSEBURG (FH) University of Applied Sciences (Yellow smiley)
- LACOS Computerservice GmbH Zukunft für Ideen (Yellow smiley)
- PTG (Yellow smiley)
- TSS-Forstplanung Consulting & Management (Yellow smiley)
- Peter Brand (Yellow smiley)
- MESSNER VERSORGUNGSTECHNIK GMBH (Yellow smiley)
- Firma roth GmbH - bioheiz & umwelttechnik (Red smiley)

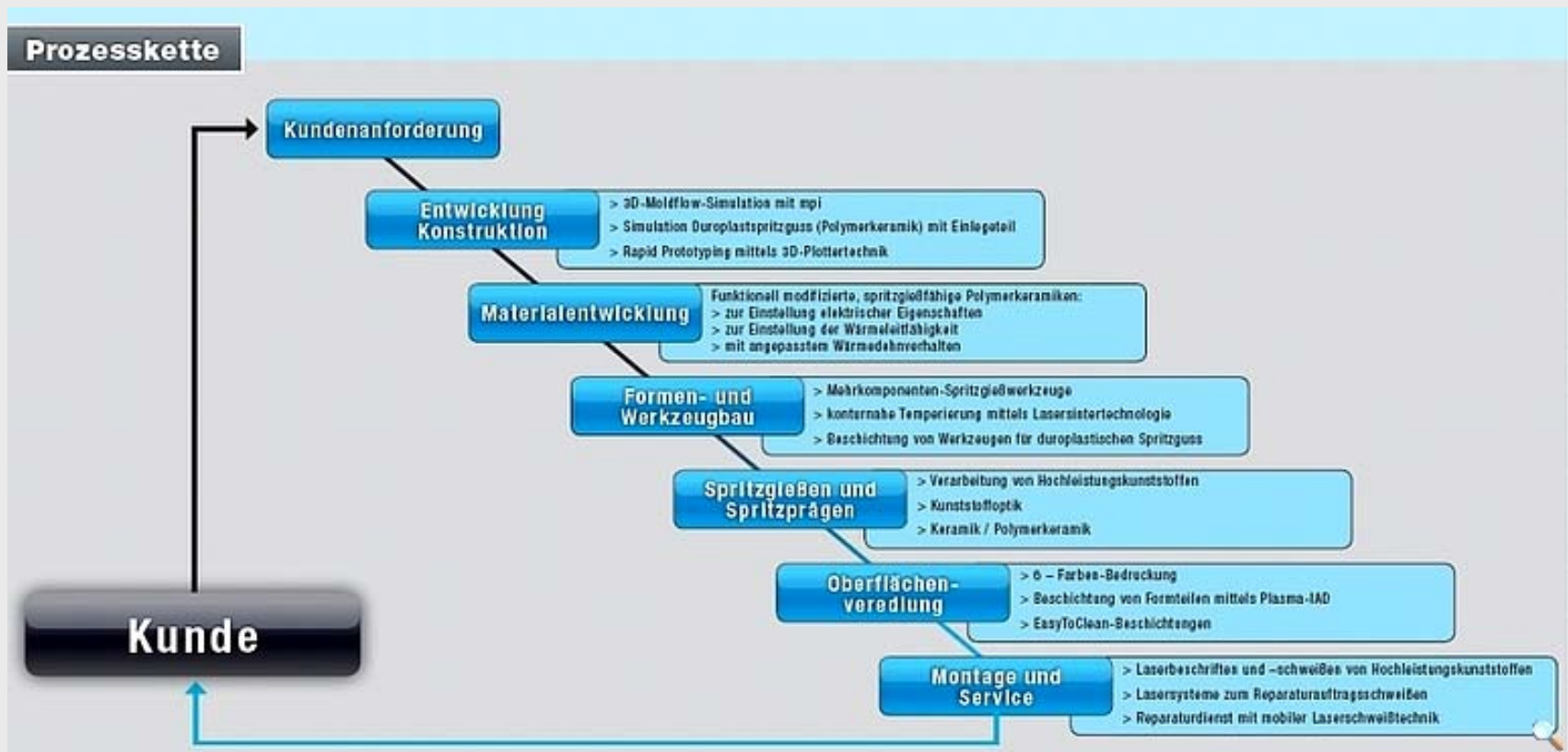
Legend:

- Yellow smiley: Weitere Mitarbeit
- Green smiley: Neue Partner Phase 2
- Red smiley: Keine weitere Mitarbeit

19 Netzwerkpartner

- 14 Unternehmen
- 4 wiss. Einrichtungen
- 1 Verein

Entwicklung neuer Produkte und Verfahren zur Produktion, Anwendung und zum Vertrieb von Mikroteilen, Makroteilen mit mikrostrukturierten Oberflächen oder Mikrosystemen





15 Netzwerkpartner

- 10 Unternehmen
- 5 wiss. Einrichtungen

Aus Sicht der Netzwerkpartner

- **Echten Bedarf an Kooperation**
- **Klare Zielvorstellungen**
- **Bereitschaft zur Offenheit**
- **Verantwortung Geschäftsleitung**
- **Zeit & Geduld (langfristige Ziele)**
- **Geld nicht nur für NW-Beiträge / potente Unternehmen**

Aus Sicht der Netzwerkmanager

- **Netzwerkthema mit Potenzial**
- **Willige Netzwerkpartner**
- **Zielklärung am Beginn!**
- **Erfahrung im Projektmanagement**
- **Soziale Kompetenz**
- **Absoluter Dienstleistungswille / selber denken wie ein Unternehmer**



tip innovation
Geschwister-Scholl-Str. 15
07545 Gera

Ansprechpartner: **Brigitte Kaminsky**

Tel. 0365 55242-0
Fax 0365 55242-22

Mail info@tip-innovation.de
URL www.tip-innovation.de



Und übrigens



und

