



## 7. Forschungsrahmenprogramm der EU

# Forschung für KMU

**Nationale Kontaktstelle für KMU-Maßnahmen im FP7**  
Beratungsstelle für Bayern  
Bayern Innovativ GmbH  
Dr. Uwe Schüßler

Forschung für KMU © 2009 Bayern Innovativ GmbH, Dr. Uwe Schüßler 1



## Überblick

- Einleitung: KMU im 7. Forschungsrahmenprogramm
- Die Maßnahme „Forschung zum Nutzen von KMU“
  - Gegenstand
  - Zielsetzung
  - Formale Anforderungen
  - Ausschreibung und Termine
  - Aufwand und Erfolgchance
  - Unterstützung

Forschung für KMU © 2009 Bayern Innovativ GmbH, Dr. Uwe Schüßler 2

Bayern  

## Forschung für KMU



<b>Budget Kapazitäten 2007-2013</b>	<b>4,1 Mrd. Euro</b>
<b>davon Forschung zum Nutzen von KMU</b>	<b>1,3 Mrd. Euro</b>
• <b>Forschung für KMU 2009:</b>	<b>~ 137 Mio. Euro</b>

reicht für ca. 140 Projekte

Forschung für KMU © 2009 Bayern Innovativ GmbH, Dr. Uwe Schüßler 25

Bayern  

## Zielsetzung des Programms „Forschung für KMU“

**KMU ohne (ausreichende) F&E-Kapazität** soll es ermöglicht werden, sich **neue Produkte und Märkte zu erschließen**

- durch Erwerb von externem technologischem Know-how
- durch Erweiterung ihrer internationalen Kontakte und Netzwerke
- durch Nutzung von Forschungsergebnissen

... nicht primär durch eigene Forschung!!!



Forschung für KMU © 2009 Bayern Innovativ GmbH, Dr. Uwe Schüßler 26

## Zielgruppe „Forschung für KMU“

- **Innovationsaktive KMU** ohne oder mit nur geringer eigener Forschung
- **Forschungsaktive ‘high-tech’ KMU** mit ergänzendem externen Forschungsbedarf

Forschung für KMU © 2009 Bayern Innovativ GmbH, Dr. Uwe Schüßler 27

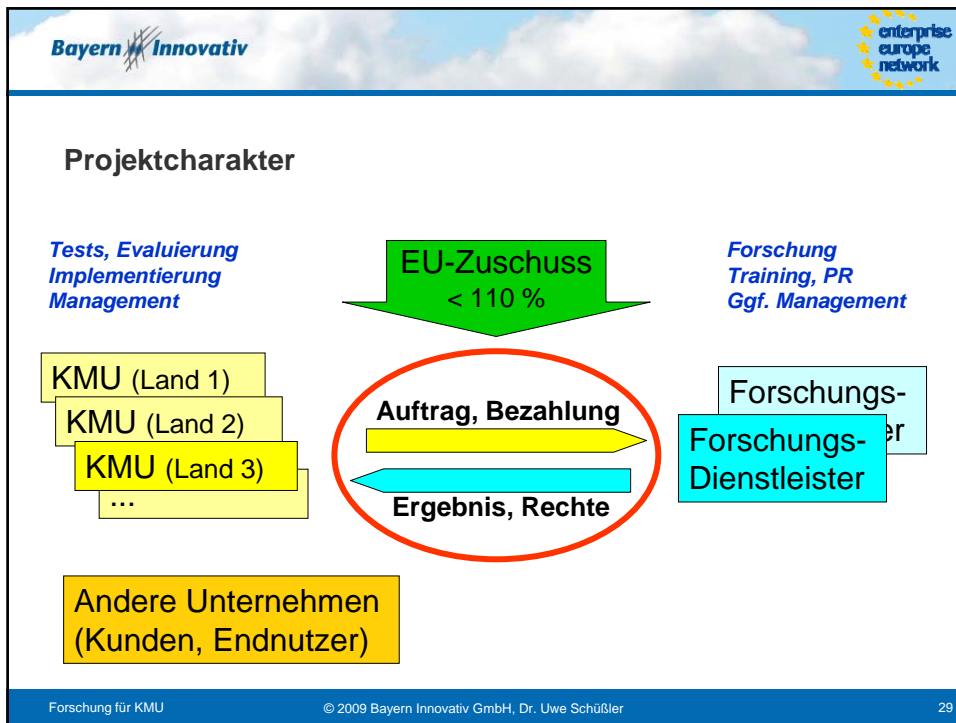
 

## Fördergegenstand „Forschung für KMU“

- Gefördert wird der **Zugang zu externem technologischem Know-how** für eine **kleine internationale Gruppe von KMU**
- **Keine Einschränkung auf eine bestimmte Thematik, Technologie oder Branche**

(gilt auch für „Forschung für KMU Gruppierungen“)

Forschung für KMU © 2009 Bayern Innovativ GmbH, Dr. Uwe Schüßler 28



**Typische Projektgröße**

	Forschung für KMU	Forschung für KMU Gruppierungen
Projektdauer	1-2 Jahre	2-3 Jahre
Zahl von Partnern	5-10	10-15
Gesamt-Budget	€ 0.5 – 1.5 Million	€ 1.5 – 4 Million
Aktivitäten	F&E, Demonstration, Management, andere Aktivitäten	F&E, Demonstration, Management, andere Aktivitäten



Forschung für KMU © 2009 Bayern Innovativ GmbH, Dr. Uwe Schüßler 30

## Konsortien für „Forschung für KMU“

- Mindestens 3 unabhängige KMU
- aus 3 verschiedenen Staaten (EU-27 oder Assoziierte)
- Mindestens 2 Forschungsdienstleister
- optional andere Unternehmen

Forschung für KMU © 2009 Bayern Innovativ GmbH, Dr. Uwe Schüßler 31

## KMU-Definition der EU

- Regelmäßige wirtschaftliche Tätigkeit **(unabhängig von der Rechtsform)**
- Weniger als **250 Mitarbeiter (Vollzeitäquivalent)**
- Jahresumsatz höchstens **50 Mio. Euro**, oder Jahresbilanzsumme höchstens **43 Mio. Euro**
- Bei nicht eigenständigen Unternehmen Einbeziehung der Zahlen der **Partnerunternehmen (Beteiligungen von 25-50 %)** oder der **verbundenen Unternehmen (Beteiligungen von über 50 %)**

Forschung für KMU © 2009 Bayern Innovativ GmbH, Dr. Uwe Schüßler 32

**Zuschussberechnung**



	Kosten k €	Förder- quote	Förderbar k €
KMU: eigene Forschungsaktivitäten	130	75%	97,5
KMU: Rechnung der Forschungsdienstleister	650	75%	487,5
KMU: Demonstrationsaktivitäten	50	50%	25
KMU: andere Projektaktivitäten (Verbreitung, Training)	50	100%	50
KMU: Administrative Projektleitung	0	100%	0
Summe KMU:	880	-	660
Forscher: andere Projektaktivitäten	50	100%	50
Forscher: Administrative Projektleitung	70	100%	70
Summe Forscher:	120	-	120
<b>Gesamtkosten Projekt</b>	<b>1.000</b>	-	<b>780</b>
davon EU-Förderung (max. 110% der Rechnungssumme)	= 715		
verbleibender Rest sind Eigenkosten der KMU	285		

Forschung für KMU © 2009 Bayern Innovativ GmbH, Dr. Uwe Schüßler 33

**Minimal geforderte Eigenleistung der KMU**

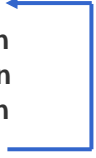
Externer Forschungsauftrag	<b>1.000 k€</b>	
+ Eigenleistung (alle KMU zusammen)	333 k€	
<hr/>		
= Gesamt-Forschungskosten	1.333 k€	
dazu 75 % Zuschuss	= 1.000 k€	110 %
Projektmanagement etc	100 k€	
dazu 100 % Zuschuss	= 100 k€	

Forschung für KMU © 2009 Bayern Innovativ GmbH, Dr. Uwe Schüßler 34

Bayern  Innovativ 

### Typische Eigenleistung der KMU

- Anforderungen definieren
- Detaillierten Auftrag erteilen
- Fortschritt der Arbeiten überwachen
- Regelmäßige Projektbesprechungen
- Lösungsschritte in der Praxis testen
- Weiteres Vorgehen entscheiden



- Rechte am Ergebnis sichern
- Lösung übernehmen, eigene Mitarbeiter qualifizieren

- Teilnahme an (bzw. Organisation von) Meetings
- Zulieferung zu (bzw. Erstellung von) Berichten

Forschung für KMU © 2009 Bayern Innovativ GmbH, Dr. Uwe Schüßler 35

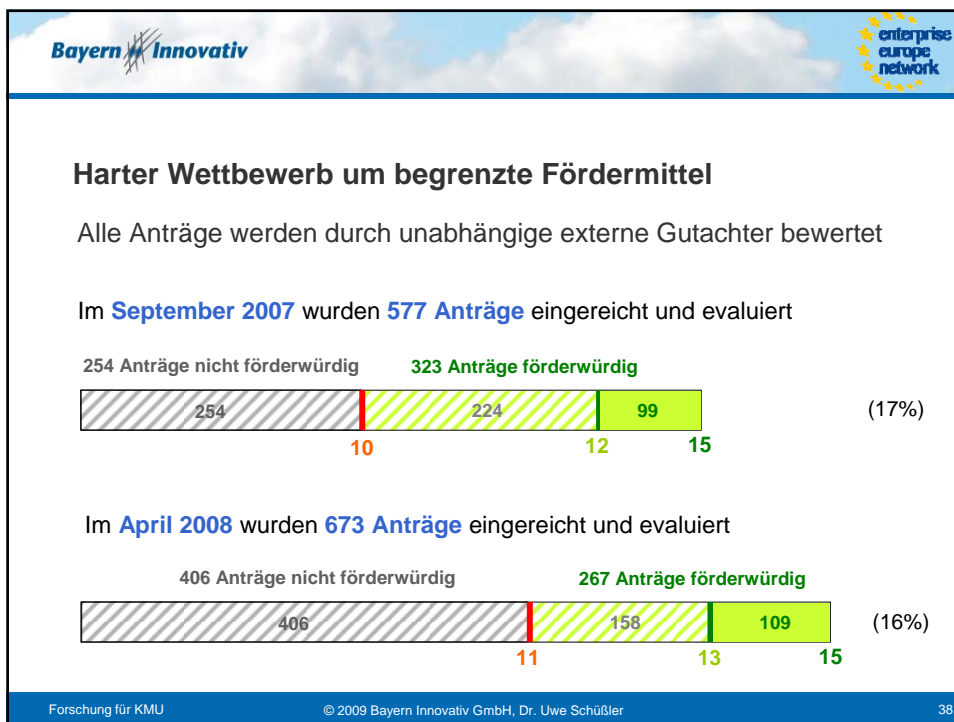
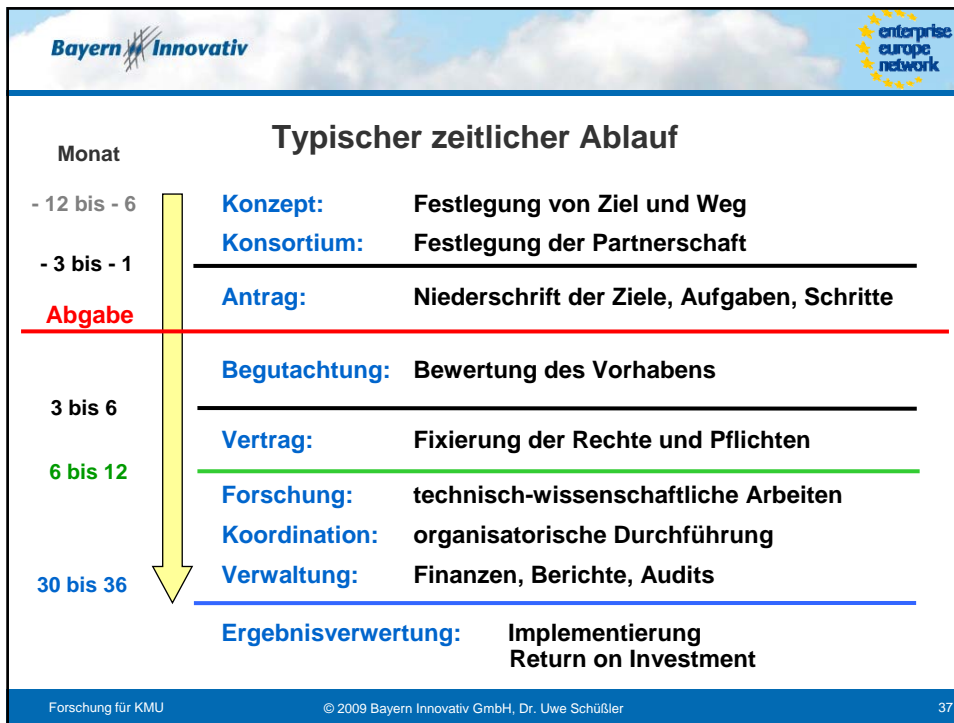
Bayern  Innovativ 

### „Aufruf zur Abgabe von Projektvorschlägen“

- Forschung für KMU ([Call FP7-SME-2010-1](#))
- Veröffentlichung: voraussichtlich Ende Juli / Anfang August 2009
- Abgabetermin: **3. Dezember 2009**
- Budget: ca. 137 Millionen €

**Elektronische Einreichung!**

Forschung für KMU © 2009 Bayern Innovativ GmbH, Dr. Uwe Schüßler 36



Seventh Research Framework Programme (FP7)

Europa > CORDIS > FP7 > Capacities > Research for the benefit of SMEs > Find a Call > FP7-SME-2010-1

FP7 Calls | Cooperation | Ideas | People | Capacities | Euratom

Research for the benefit of SMEs Calls: FP7-SME-2010-1

Information Package | Electronic Proposal Submission Service (EPSS)  
Additional Documents | Get Support | Build Your Consortium

**Research for SMEs**

**EPSS is not available for this call for proposals**

**Identifier:** FP7-SME-2010-1  
**Publication Date:** 30 July 2009  
**Budget:** € 136 840 000  
**Deadline:** 03 December 2009 at 17:00:00 (Brussels local time)  
**OJ Reference:** OJ C177 of 30 July 2009  
**Specific Programme(s):** Capacities  
**Theme:** Research for the benefit of SMEs

**Restrictions to Participation:** See eligibility criteria in the work programme

**Additional Information:**

**Notice to applicants**

1. **Method of calculating indirect costs:** The Commission has decided to extend the possibility of using the specific flat rate of 60% for indirect costs, (applicable under certain conditions to non-profit bodies, secondary and higher education establishments, research organisations and SMEs) for the entire duration of FP7. The out-of-date for this rate (L/L/2010), mentioned in annex 3 to the Guide for applicants, is therefore no longer applicable.

2. **Audits of ongoing projects:** The following paragraph should be inserted at the end of chapter 5 of the Guide for Applicants ("What happens next"): Applicants are reminded that the Commission's Research DGs have adopted a new and reinforced audit strategy aimed at detecting and correcting errors in cost claims submitted in projects on the basis of professional auditing standards. As a result the number of audits and participants audited will increase significantly and the Commission's services will assure appropriate mutual exchange of information within its relevant internal departments in order to fully coordinate any corrective actions to be taken in a consistent way. More information can be found here: [http://cordis.europa.eu/budif-certification/home\\_en.html](http://cordis.europa.eu/budif-certification/home_en.html)

**Information Package:** Key documents required for the preparation of your proposal.

**Electronic Proposal Submission Service (EPSS):** Instructions on the submission of your proposal through the EPSS

Please select the funding scheme, or sub-funding scheme, corresponding to the work programme topic you are addressing, from the list below. You will then be linked to the correct EPSS entry point.

Research for SMEs

[http://cordis.europa.eu/fp7/dc/index.cfm?fuseaction=UserSite.FP7DetailsCallPage&call\\_id=216#prereg](http://cordis.europa.eu/fp7/dc/index.cfm?fuseaction=UserSite.FP7DetailsCallPage&call_id=216#prereg)

Bayern **Innovativ**

enterprise europe network

**Nationale Kontaktstelle für KMU-Maßnahmen**

Netzwerk der Beratungsstellen in Deutschland:  
<http://www.nks-kmu.de>

In Bayern:

**Bayern Innovativ GmbH**  
 EU-Kooperationsbüro  
 Gewerbemuseumsplatz 2  
 90403 Nürnberg

Tel: 0911-20671-310  
 Fax: 0911-20671-722  
 Email: eu@bayern-innovativ.de

**NKS**  
 KMU-Maßnahmen

Forschung für KMU © 2009 Bayern Innovativ GmbH, Dr. Uwe Schüßler 58